

MAPA ZASADNICZA

Skala 1:500

Mapa do celów projektowych
Sekcja: 6.194.10.18.3.3

Miejscowość: Piła

Gmina: Piła

Pow.: piłski

Woj.: Wielkopolskie

Objętość: 0018

Działka: 304/35

ul. Rynkowa

DZ 4918/2011

KERG 72-716/2011

Wykonawca:

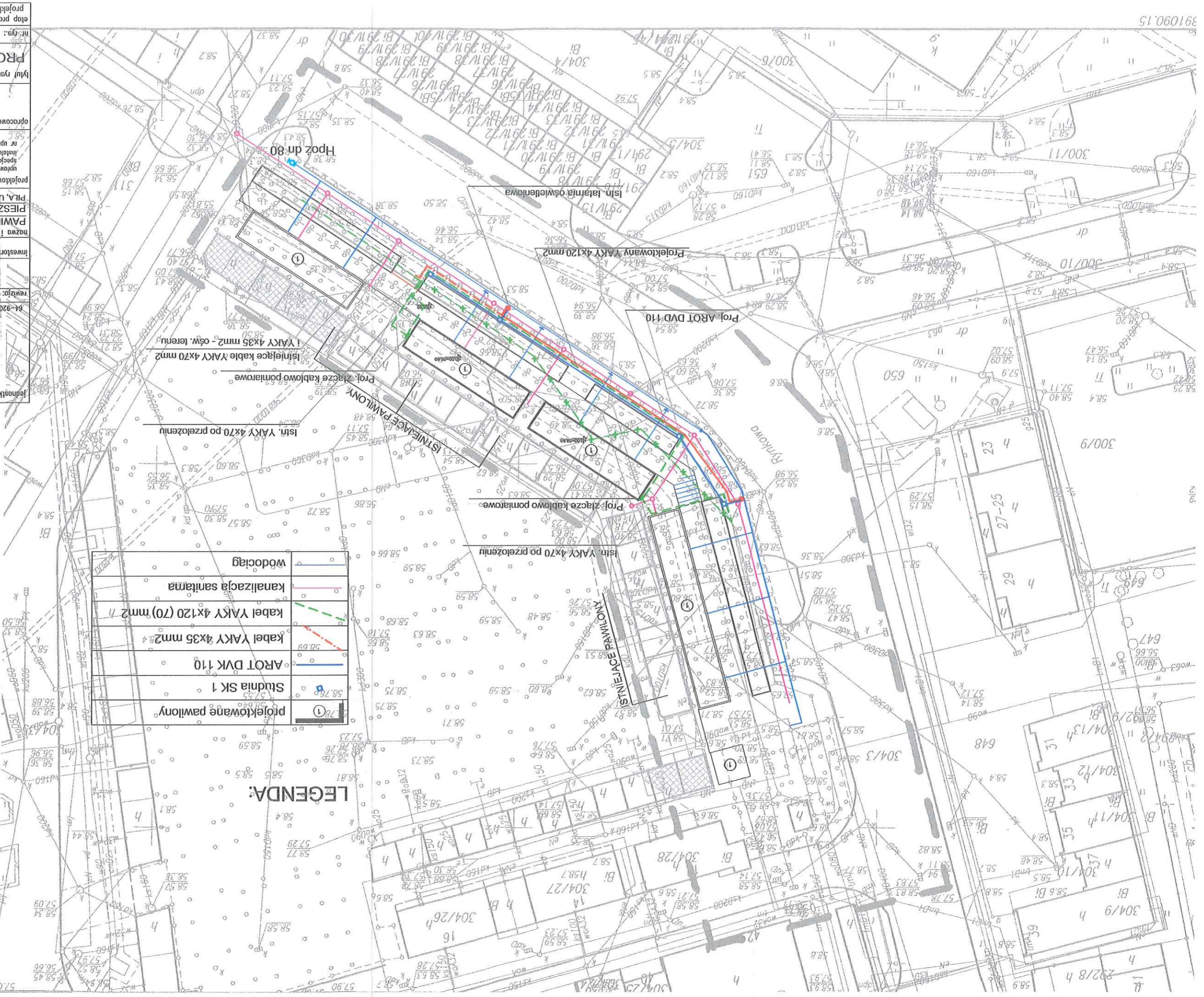
Stan na dzień: 28.11.2011

Ryszard Markowski
Główny Projektant
ul. Świdwieńska 87/2
ul. Przew. Biał. (kasp. Przew. I Bud.
ul. Świdwieńskiego 1A, tel. 213-17-63

	projektowane pawilony
	Studia SK 1
	AROT DVK 110
	kabel YAKY 4x35 mm ²
	kabel YAKY 4x120 (70) mm ²
	kanalizacja sanitarna
	wodociąg

LEGENDA:

firma projektowa			
Biuro Obsługi Architektonicznej arch. JANUSZ KICINSKI arch. ROMAN SZYMANKA 64-920 PŁA UL. KOSSAKA 110 TEL./FAX (067)2137075 : 3512157		data: 12.11.2011 projektant: [signature] modyfikacje: [signature]	
Inwestor: TARPIL, Sp. z o.o., ul. Rynkowa 42, Piła		nazwa i adres obiektu budowlanego z ZADASZENIAMI NAD CIĄGAMI PIESZYMI I STANOWISKAMI SPRZEDAŻY - ETAP II PŁA, UL. RYNKOWA 42, DZIAŁKA NR 304/35	
projektował: techn.-Krzysztof RAUHUT uprawnienia budowlane do projektowania w zakresie specjalności inżyniersko-inżynierskiej nr upr. UM 0345/1259/08		opracował: techn. Krzysztof RAUHUT	
tytuł rysunku: PROJEKT ZAGOSPODAROWANIA DZIAŁKI		nr rys.: PW-572-E-01 branża: elektryczna	
data oprac.: 10/2014		skala: 1:500	
projekt wykonawczy			



391090.15