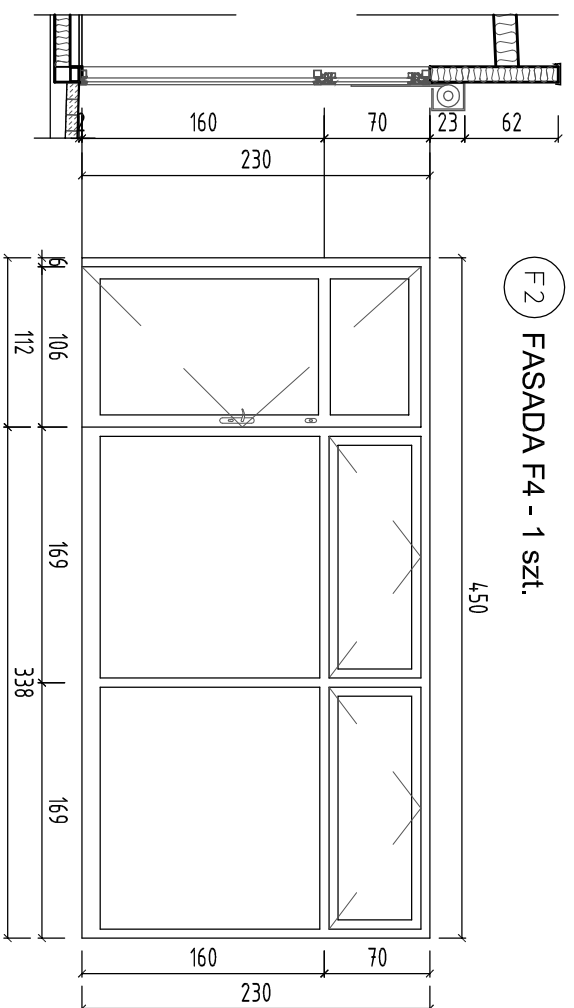
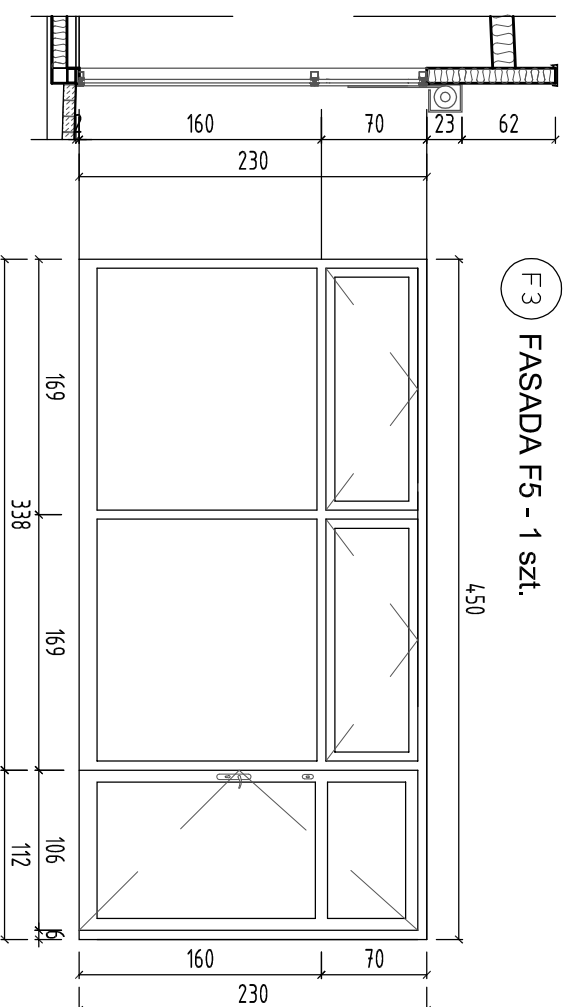


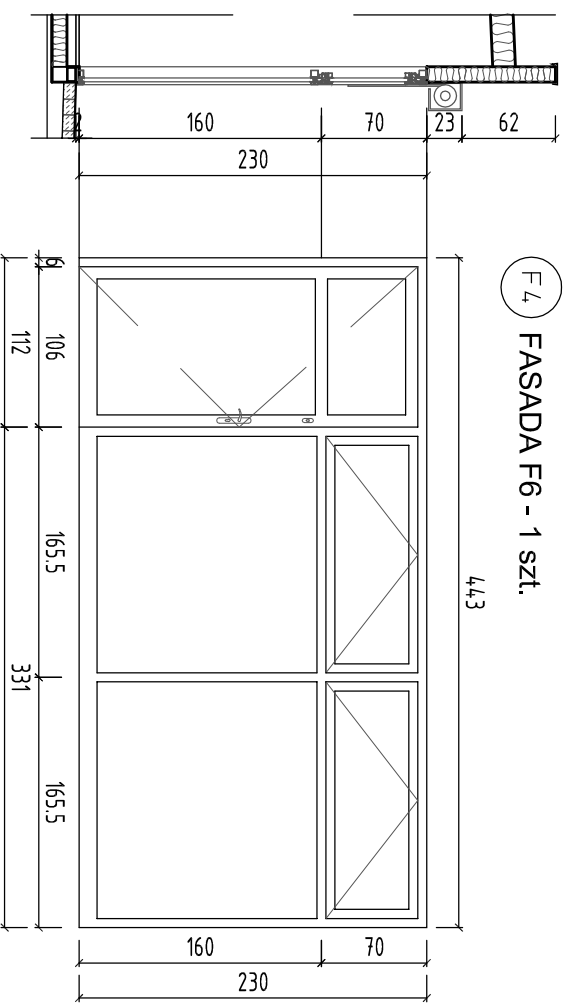
F1 FASADA F3 - 1 szt.



F2 FASADA F4 - 1 szt.



F3 FASADA F5 - 1 szt.



F4 FASADA F6 - 1 szt.

- UWAGA:**
- widoki fasad przedstawiono od strony elewacji
  - przed zamówieniem i wykonaniem fasad pobrać wymiary z natury
  - stolarka aluminiowa - profil izolowany termicznie, szklenie zestawem trójszybowym,  $U_{max}=0,9 \text{ W/(m}^2\text{K)}$
  - od strony lokalu i zewnętrznej szklenie szkłem bezpiecznym, min. P2
  - kolor szary RAL 9006
  - na zewnątrz montować rolety antywłamaniowe
  - okna z nawiewnikiem higrosterowalnym
  - o przepływie powietrza max.35m<sup>3</sup>/h
  - współczynnik infiltracji powietrza dla otwieranych okien i drzwi nie większy niż 0,3m<sup>3</sup>/(m<sup>2</sup>\*h\*daPa2/3)

jednostka projektowa

**ARCHI-GRAF**  
JANUSZ KICINSKI & ROMAN SZUMNY

64-920 PILA, UL. KOSSAKA 110

TEL/FAK (067)2137075; 3512757

inwestor:

**TARPIL SP. Z O.O.**  
ul. Rynkowa 42, 64-920 Pila

nazwa zamierzenia budowlanego:  
**PAWILON HANDLOWE  
Z ZADASZENIAMI NAD CIĄGAMI PIESZYMI  
I STANOWISKAMI SPRZEDAŻY - ETAP III**

adres zamierzenia budowlanego:

**Pila, ul. Rynkowa 42, działka nr 304/35**  
jednostka ewidencyjna 301901\_1  
obręb ewidencyjny 0018 Pila

projektant:

mgr inż. arch. Roman Szumny  
uprawnienia budowlane do projektowania  
bez ograniczeń w specjalności architektonicznej  
Nr ewiden. GP-7342/1874/94

sprawdził:

mgr inż. arch. Janusz Kiciński  
uprawnienia budowlane do projektowania  
bez ograniczeń w specjalności architektonicznej  
Nr ewiden. GP-7342/1628/91

opracował: mgr inż. arch. Sobeśław Kolanowski

tytuł rysunku: **ZESTAWIENIE STOLARKI**

nr rysunku: **PB-572/07/ETAP III/ANEXS NR 1-05** branża: architektura

etap projektowania: data opracowania: **P. BUDOWLANY** aneks nr 1 wizerzeń 2021 r. skala: 1:50 strona: